

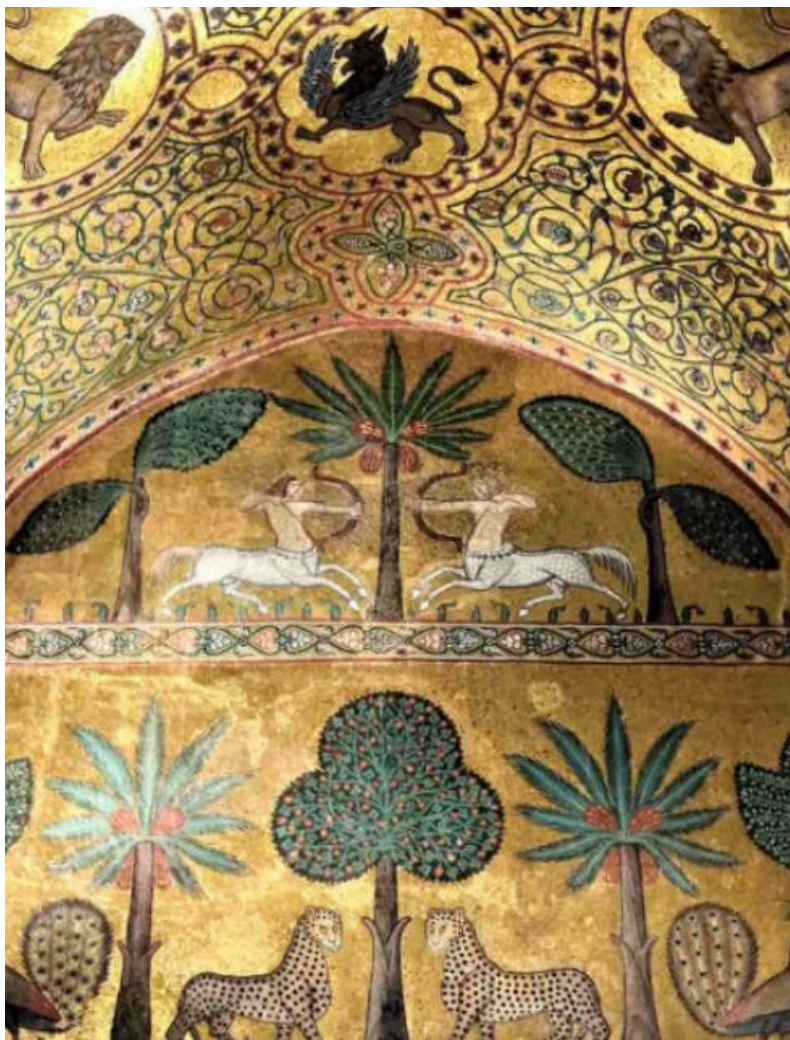
**Sessione
Congiunta
Gruppo Italiano
Salute e Genere
GISEG e SIMeGen**

Sala "P. Mattarella"
Assemblea
Regionale Siciliana
Piazza del
Parlamento, 1

**Congresso
Nazionale SIMeGen
PALERMO**

18/19.09.2026

Pontificia Facoltà
Teologica di Sicilia
Via Vittorio Emanuele 463
Palermo



Gruppo Italiano Salute e Genere (GISEG) – Società di Medicina di Genere nelle Neuroscienze (SIMeGeN)

Apertura dei Lavori

Direttore del DASOE **Giacomo Scalzo**

Prevenzione in ottica di genere nelle Neuroscienze

Moderano: **Anna Maria Moretti - Maria Gabriella De Silvio - Marina Rizzo**

15.15 Il piano di promozione alla salute della Regione Siciliana

Franco Luigi Grasso Leanza

15.30 Prevenzione in ottica di genere **Anna Maria Moretti**

15.45 Migliorare la salute del cervello attraverso la prevenzione: no health without brain health **Matilde Leonardi**

16.00 E' possibile prevenire la malattia di Parkinson? Il ruolo dell'ambiente e dell'alimentazione

Daniele Belvisi

16.15 Prevenzione delle neuropatie ottico-ischemiche con attenzione al sesso e al genere **Rosalia Sorce**

16.30 Dalla prevenzione alla preservazione della fertilità di genere nelle Neuroscienze **Domenico Gullo**

16.45 Discussione

17.00 Cerimonia Inaugurale

Saluti di benvenuto

Presidente dell'Assemblea Regionale Siciliana Galvagno

Saluti delle autorità

17.15 Aprono i lavori

Angelo Labate - Daniele Lo Coco - Filippo Brighina - Giuseppe Salemi - Marina Rizzo

17.30 Lettura magistrale

Medicina delle differenze e medicina di genere **Leandro Provinciali**

18.00 La logopedia corale con la musica per prevenire i disturbi del linguaggio nel Parkinson **Angelo Quartarone**

18.15 Discussione

18.30 Conclusioni



9.00 Iscrizione dei partecipanti
9.30 Saluti e apertura dei lavori

I Sessione - Demenze e Disturbi del sonno

10.00 **Lettura magistrale** La diagnosi precoce della Malattia di Alzheimer tra mito e realtà **Alessandro Padovani**
Introduce **Tommaso Piccoli**

10.30 Moderano **Luigi Grimaldi - Liana Guicciardini - Daniele Lo Coco**

La terapia e la presa in carico della persona con Mild Cognitive Impairment (MCI), nelle fasi iniziali di malattia, secondo il sesso e l'età **Giuseppe Zappalà**
10.45 Discussione

10.50 Utilizzo dei Biomarker nel percorso diagnostico del Mild Cognitive Impairment (MCI) **Chiara Cupidi**
11.05 Discussione

11.10 Novità terapeutiche nell'Alzheimer **Tommaso Piccoli**
11.25 Discussione

11.30 Le implicazioni cognitive dell'insonnia **Biancamaria Guarnieri**
11.45 Discussione

11.50 Terapia e presa in carico della persona con disturbi del sonno
Daniele Lo Coco
12.05 Discussione

12.10 Sonno e caregiver burden: differenze di sesso. Lo studio SexDemCare
Antonella Luca
12.25 Discussione

12.30 **Lettura Magistrale** Prevenzione dell'Alzheimer nell'ottica di genere
Nicola Vanacore

13.00 Conclusioni



II Sessione - Cefalee

Moderano: **Carlo Barbagallo - Cesare Gagliardo**

14.30 Cefalee "atipiche": inquadramento clinico **Maria Carmela Bruno**

14.45 Discussione

14.50 La neuroimaging nelle cefalee **Elisa Ciceri**

15.05 Discussione

15.10 Cefalea e "meningiomi small" **Giovanna Ricci**

15.25 Discussione

Moderano: **Filippo Brighina - Massimo Autunno**

15.30 Nuove linee guida della terapia dell'emicrania vantaggi e limiti

Marina De Tommaso

15.50 I farmaci anti CGRP. Stato dell'arte e prospettive **Piero Barbanti**

16.10 Discussione

16.15 **Tavola rotonda**

Nuove e vecchie terapie: come cambia il management dell'emicrania: dati di real life

Moderano: **Rosario Iannacchero - Ester Reggio**

Intervengono: **Filippo Brighina - Cecilia Camarda - Vincenzo Raieli -
Marcello Romano**

17.00 Conclusioni

III sessione - Epilessia

Moderano: **Angelo Labate - Maurizio Elia**

17.15 La terapia personalizzata in base al sesso, nelle diverse fasce d'età **Loretta Giuliano**

17.30 Discussione

17.35 Le epilessie focali farmaco resistenti **Lidia Urso**

17.50 Discussione

17:55 Terapia e presa in carico della donna con epilessia catameniale **Angela La Neve**

18.10 Discussione



18.15 Differenziare le crisi comiziali da altri eventi parossistici nell'uomo e nella donna: utilità e limiti degli homevideo **Salvatore Maria Lima**

18.30 Discussione

18.45 Conclusioni

19 settembre 2026

IV Sessione - Sclerosi Multipla e malattie demielinizzanti

Moderano: **Salvatore Cottone - Michele Vecchio**

9.00 Etnie e Sclerosi Multipla **Paolo Ragonese**

9.15 Discussione

9.20 Progressione e disabilità nella SM: esiste una differenza di genere?

Giuseppe Salemi

9.35 Discussione

9.40 Novità terapeutiche in tema di Sclerosi Multipla **Lorena Lorefice**

9.55 Discussione

10.00 Nuove modalità prescrittive dei farmaci DMD nella SM

Claudio Gasperini

10.15 Discussione

10.20 Le neuromieliti ottiche: esistono differenze di genere?

Sabrina Realmuto

10.35 Discussione

10.40 Conclusioni

V Sessione - Malattia di Parkinson

10.45 **Lettura magistrale**

Fattori di rischio, prevenzione e fragilità nella malattia di Parkinson

Giovanni Fabbrini



Moderano: **Silvia Marino - Maria Antonietta Volontè**

11.15 Terapia e presa in carico della persona nella fase iniziale di malattia Parkinson, dallo stato depressivo per la comunicazione della diagnosi.

Differenze di sesso ed età **Marina Rizzo**

11.30 Discussione

11.35 Novità terapeutiche nella malattia di Parkinson:

- Ottimizzazione della biodisponibilità della Levodopa: il ruolo delle nuove formulazioni a rilascio prolungato **Alessandra Nicoletti**
- L'apomorfina sublinguale: quali vantaggi? **Marco D'Amelio**

12.05 Discussione

12.10 Le nuove prospettive nella gestione delle terapie in infusione continua sottocute **Gennarina Arabia**

12.25 Discussione

12.30 AI nel Parkinson con attenzione alle differenze di sesso ed età **Antonio Suppa**

12.45 Discussione

12.50 **Lettura Magistrale**

Verso quale riabilitazione nella Malattia di Parkinson? **Daniele Volpe**

13.20 **Tavola rotonda**

Il ruolo dell'attività fisica, cognitiva e dello sport per la prevenzione delle complicanze e per il miglioramento della Qualità di vita.

Le attività dell'Associazione Parkinson in Sicilia (APiS) - Palermo

Moderano: **Mirella Colombo Brizzi - Marina Rizzo**

Intervengono: Massimo Barbaro - Marzia Bucca - Valentina Coppola - Silvia Cammarraro Larea - Elda Stampone - Claudia Ventimiglia

Testimonianze

14.45 Conclusioni dei lavori e questionario ECM



