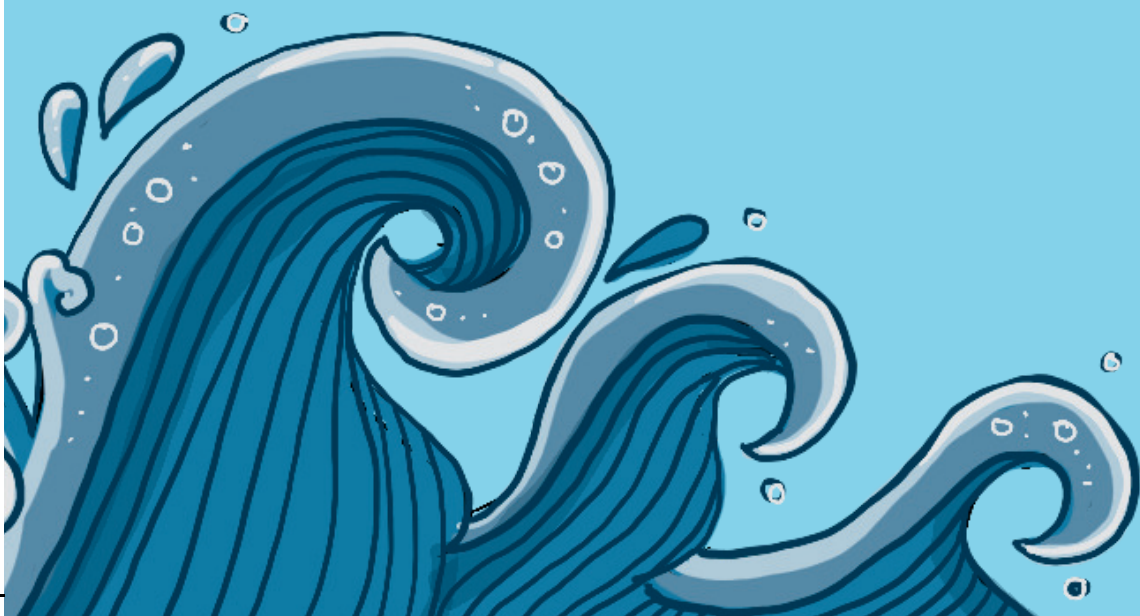


PROGRESSI PER IL TRATTAMENTO DEI DISTURBI SCHIZOFRENICI

Hotel Santa Lucia Le Sabbie D'Oro
Cefalù - 12 Novembre 2024

Responsabili scientifici:

Prof. D. La Barbera, Dott. M. Montalbano

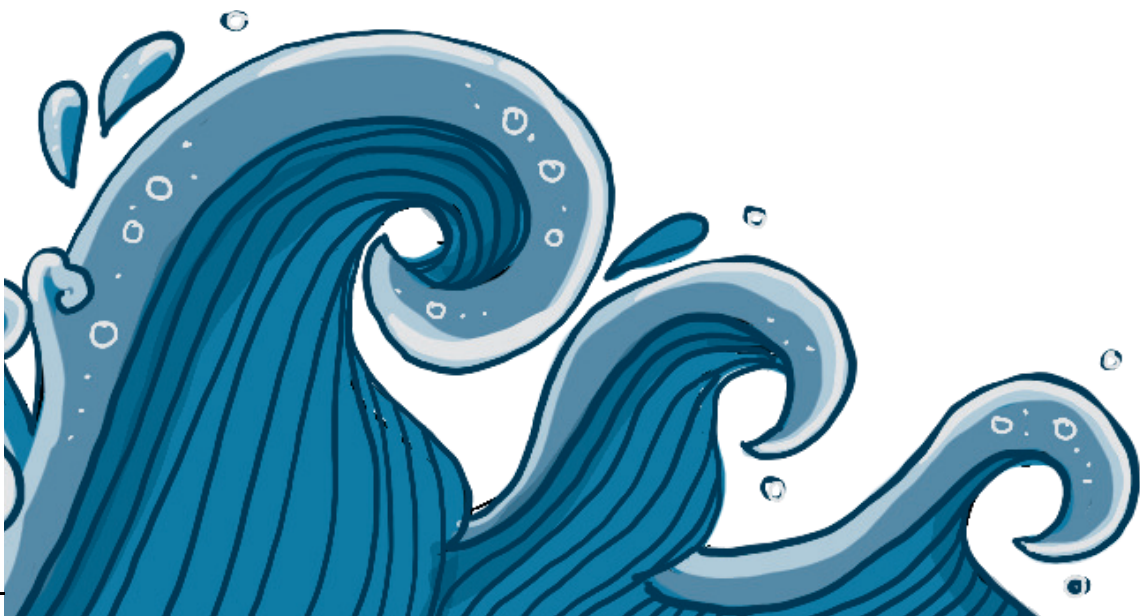


Razionale

La schizofrenia è una sindrome clinica caratterizzata da un decorso cronico e spesso invalidante. Il trattamento della schizofrenia si è giovato dell'avvento degli antipsicotici di seconda generazione in quanto la loro efficacia non è accompagnata da rilevanti EPS. L'efficacia sui sintomi negativi e cognitivi è risultata, però, spesso insoddisfacente. La necessità di farmaci antipsicotici che abbiano un'azione simultanea su entrambe le disfunzioni del sistema della dopamina ha portato allo sviluppo degli agonisti parziali D2 che possono rappresentare una valida opzione terapeutica. Obiettivo dell'evento riguarda sia il profilo farmacologico sia gli aspetti clinici inerenti il funzionamento e la qualità di vita dei pazienti con disturbo schizofrenico.

Responsabili Scientifici

Prof. D. La Barbera - Dott. M. Montalbano



Programma

08:45 Registrazione partecipanti

I Sessione

*Moderatori: **M. Montalbano – V. Raffa***

09:00 Introduzione ai temi del corso

M. Montalbano

09:15 Lettura magistrale “Prospettive teoriche e metodologiche nella clinica della schizofrenia: dalla psicopatologia classica all’intelligenza artificiale”

D. La Barbera

10:15 Profilo farmacologico degli agonisti parziali della dopamina

E. Spina

11:00 Coffee break

11:30 Aspetti clinici degli agonisti parziali della dopamina nella gestione a lungo termine della Schizofrenia

M. Bologna

12:15 Lo switch appropriato tra antipsicotici:

A. Blando – F. Nuci

13:00 Discussione sui temi trattati

13:30 Light lunch

II Sessione

*Moderatori: **M. Bellinvia – D. Micale – F. Picone***

14:30 – 16:00 Tavola rotonda: Esperienze a confronto

B. Bonanno, V. Cavaliere, G. Grillo, V. Rumeo, R. Russo, G. Tagliavia

16:00 Discussione sui temi trattati in sessione

16:30 Take home message e Conclusione dei lavori

Faculty

<i>Bellinvia Mariangela</i>	BARCELLONA POZZO DI GOTTO (ME)
<i>Blando Anna Antonia</i>	PALERMO
<i>Bologna Miriam</i>	PALERMO
<i>Bonanno Barbara</i>	PALERMO
<i>Cavaliere Vincenzo</i>	PALERMO
<i>Grillo Graziella</i>	SANT'AGATA DI MILITELLO (ME)
<i>La Barbera Daniele</i>	PALERMO
<i>Micale Domenico</i>	PALERMO
<i>Montalbano Maurizio</i>	PALERMO
<i>Nuci Floriana</i>	PALERMO
<i>Picone Francesca</i>	PALERMO
<i>Raffa Vincenzo</i>	MILAZZO (ME)
<i>Rumeo Valentina</i>	BAGHERIA (PA)
<i>Russo Rosaria</i>	MESSINA
<i>Spina Edoardo</i>	MESSINA
<i>Tagliavia Gabriele</i>	PALERMO

Accreditamento Ecm

Il Corso è accreditato per n. 40 partecipanti:

- Farmacia ospedaliera e territoriale;
- Medici chirurghi con specializzazione in Psichiatria e Neurologia;
- Psicologi.

Modalità d'iscrizione

L'iscrizione può essere effettuata tramite il sito: **www.soleblu.eu**

PROVIDER ECM E SEGRETERIA ORGANIZZATIVA



Via I. La Lumia, 7 - 90139 Palermo
Tel. 091323064 - www.soleblu.eu
congressi@soleblusicilia.it

CON IL SUPPORTO INCONDIZIONATO DI

